

Dofinansowanie

dla mikro- i małych przedsiębiorców
z Dolnego Śląska, dotkniętych skutkami
epidemii COVID-19



Kwota przeznaczona na konkurs to:

60 169 120,00 PLN

Minimalna kwota dofinansowania dla mikroprzedsiębiorstwa: 23 535,33 PLN (przy jednym pracowniku, jednym etacie) Maksymalna kwota dofinansowania: 164 747,31 PLN (przy 49 pełnych etatach), z zastrzeżeniem, że całkowita kwota pomocy dla jednego przedsiębiorcy w oparciu o przepisy na walkę z COVID-19 nie może przekroczyć równowartości 800 tys. euro brutto.

Kto może się ubiegać o dofinansowanie?

Mikro lub mali przedsiębiorcy z uwzględnieniem samozatrudnionych (1 – 49 zatrudnionych pracowników), którzy:

- Rozpoczęli działalność nie później niż 1 grudnia 2019 r.,
- Prowadzą działalność oraz mają siedzibę na terenie Dolnego Śląska,
- Mają problemy finansowe zaistniałe wskutek epidemii COVID-19,
- Spełniają warunki formalne – nie są podmiotem wykluczonym z ubiegania się o wsparcie,
- Na dzień 31 grudnia 2019 nie zalegają z płatnościami podatków.



Zakres form działalności objętych wsparciem



Zakwaterowanie



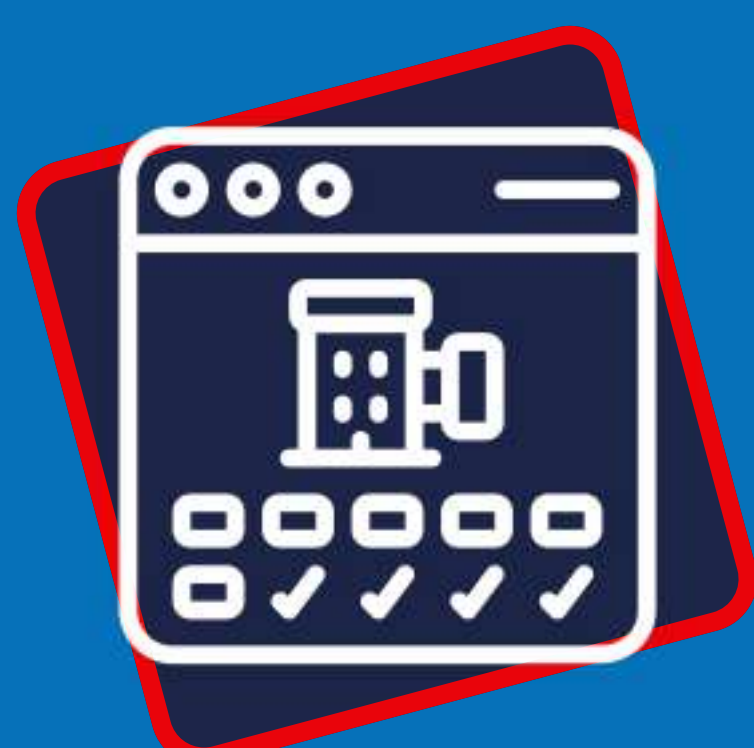
Działalność twórcza związana z kulturą i rozrywką



Działalność usługowa związana z wyżywieniem



Działalność bibliotek, archiwów, muzeów oraz pozostała działalność związana z kulturą i rozrywką



Działalność organizatorów turystyki, pośredników i agentów turystycznych oraz pozostała działalność usługowa w zakresie rezerwacji i działalności z nią związanych



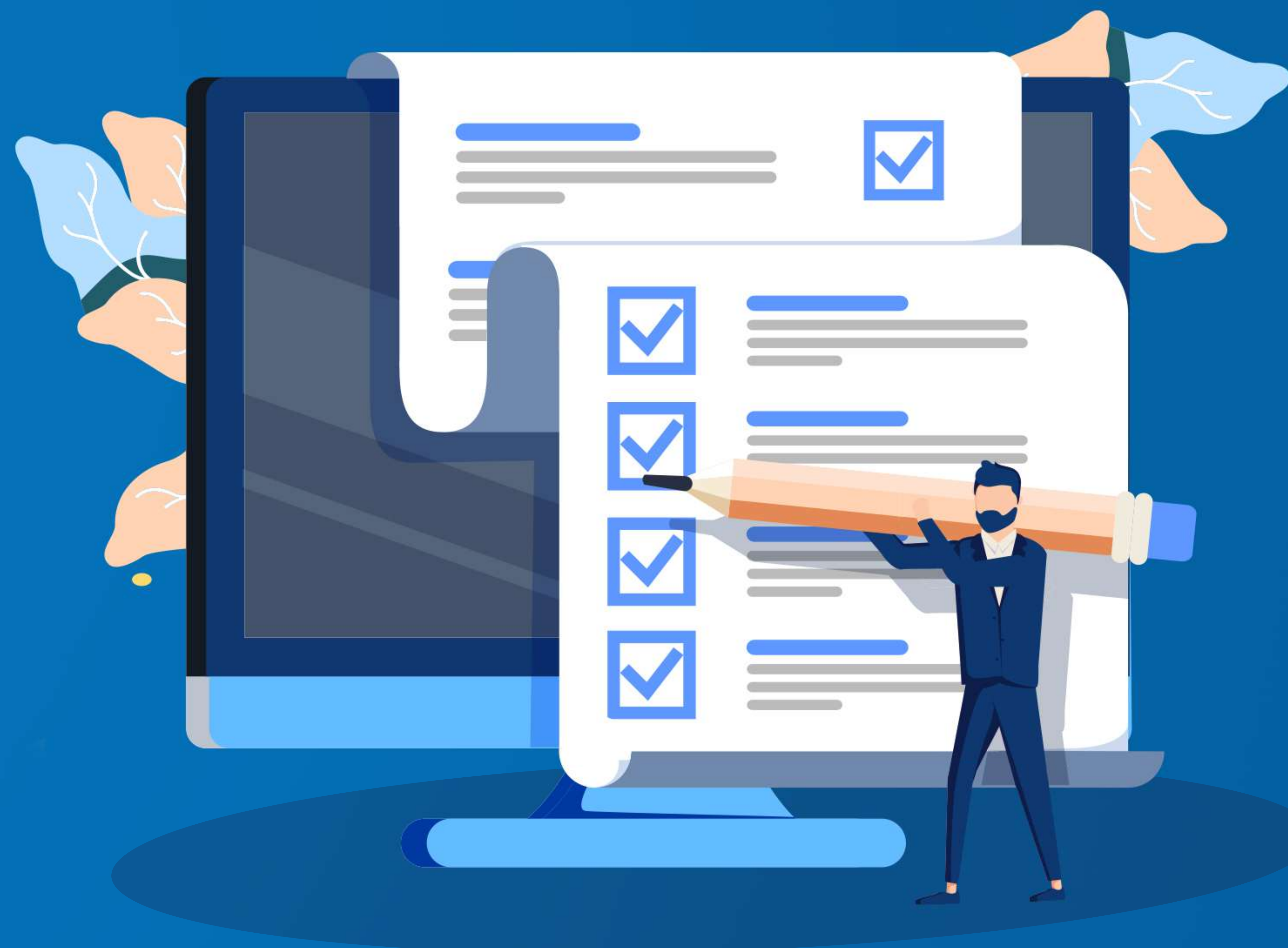
Działalność sportowa, rozrywkowa i rekreacyjna

Jak złożyć wniosek?

Za pośrednictwem aplikacji Generator Wniosków o dofinansowanie EFRR od godz. **8:00** dnia **23.06.2020 r.** do godz. **15:00** dnia **26.06.2020 r.** lub do przekroczenia 150% alokacji przewidzianej na nabór.

Wnioskodawca nie składa wersji papierowej wniosku o dofinansowanie na etapie aplikowania i oceny.

Więcej informacji www.dip.dolnyslask.pl



Informacje dodatkowe



- Bezzwrotna dotacja, w przypadku utrzymania działalności przedsiębiorstwa przez okres co najmniej 3 miesięcy kalendarzowych licząc od miesiąca następującego po miesiącu, w którym złożono wniosek o wsparcie
- Wniosek sprawozdawczy należy złożyć w terminie do 30 dni od dnia zobowiązania utrzymania działalności